

WENDE DEIN GESICHT DER SONNE ZU
UND DU LÄSST DIE SCHATTEN HINTER DIR

Nicht das Abbilden des Gegenständlichen ist Elfriede Ottos Ziel – vielmehr nähert sich die Künstlerin der sichtbaren Welt durch eine Fülle verschiedener Erscheinungsformen an. Durch Anschauung, Erfahrung und Auseinandersetzung mit der Natur geprägt, bilden Empfindungen aus der eigenen emotionalen Welt die Leitmotive ihrer Malerei.

Ob in der Sonne und Lebendigkeit des lichtdurchfluteten Morgenlandes oder in der Kühle und Einsamkeit des unerbittlichen hohen Nordens, ihre Inspirationen findet die Künstlerin, indem sie – unabhängig von den äußeren Bildern – dem Wesen der Dinge nachspürt.

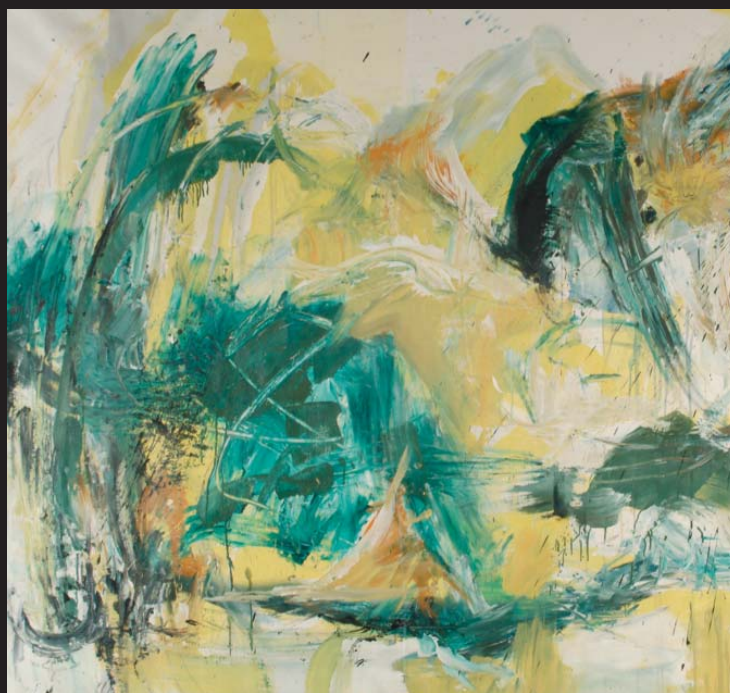
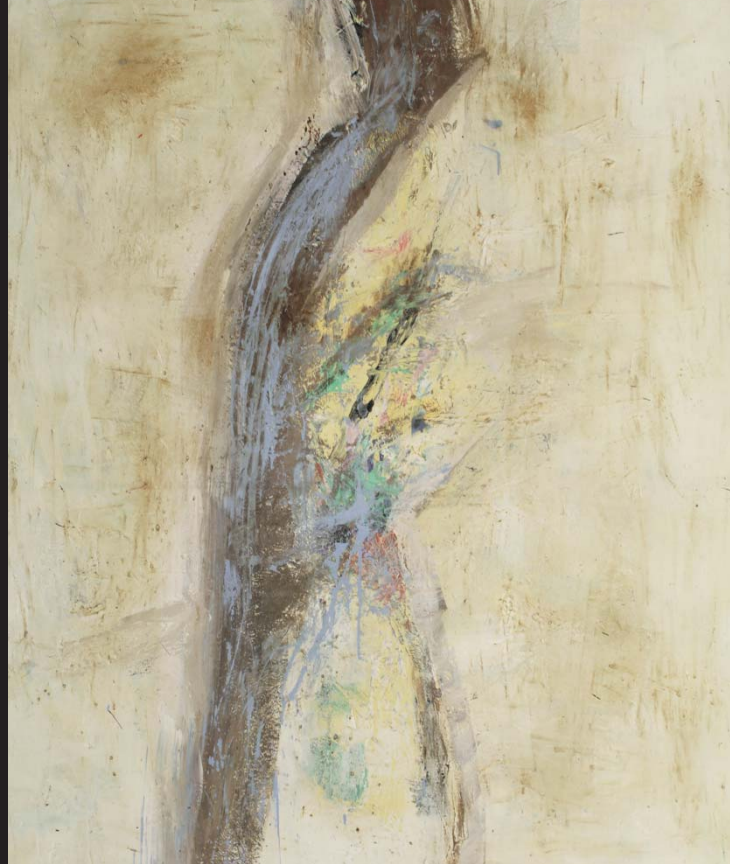
Was dabei entsteht, sind Stimmungsbilder voll fröhlicher und heiterer Frische, die Raum geben für Wärme und eine persönliche Atmosphäre. Die Kunst Elfriede Ottos besticht durch den Zusammenklang der ineinander spielenden reizvollen Formen sowie den intensiven Farben und nimmt den Betrachter auf zauberhafte Weise gefangen.

Seit 1990 sind ihre Werke auf zahlreichen Ausstellungen im In- und Ausland zu sehen. Wir freuen uns sehr, die auserwählten Bilder der Künstlerin in Berlin in den Gesundheitszentren POLIKUM zu präsentieren. Eine spannende Reise durch die Welt dieser phantasievollen Bilder und Momente der erholsamen Zerstreuung erwartet den Betrachter. Und wenn Sie es wünschen, werden wir Sie gern dabei begleiten:

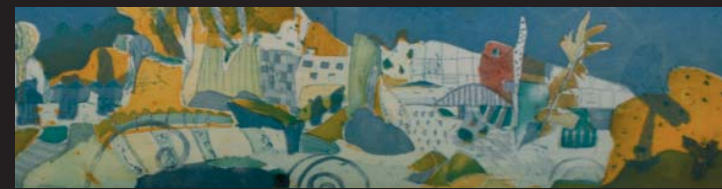
Beratung & Verkauf

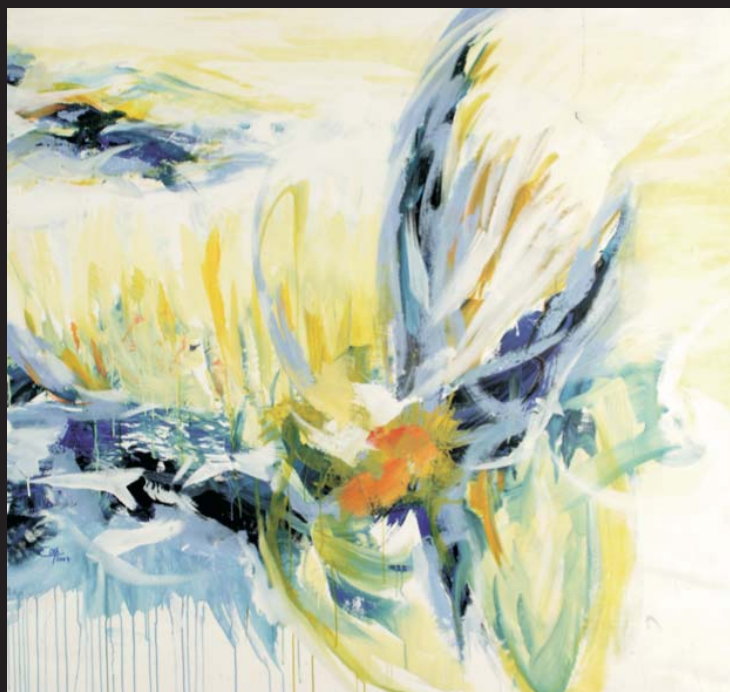
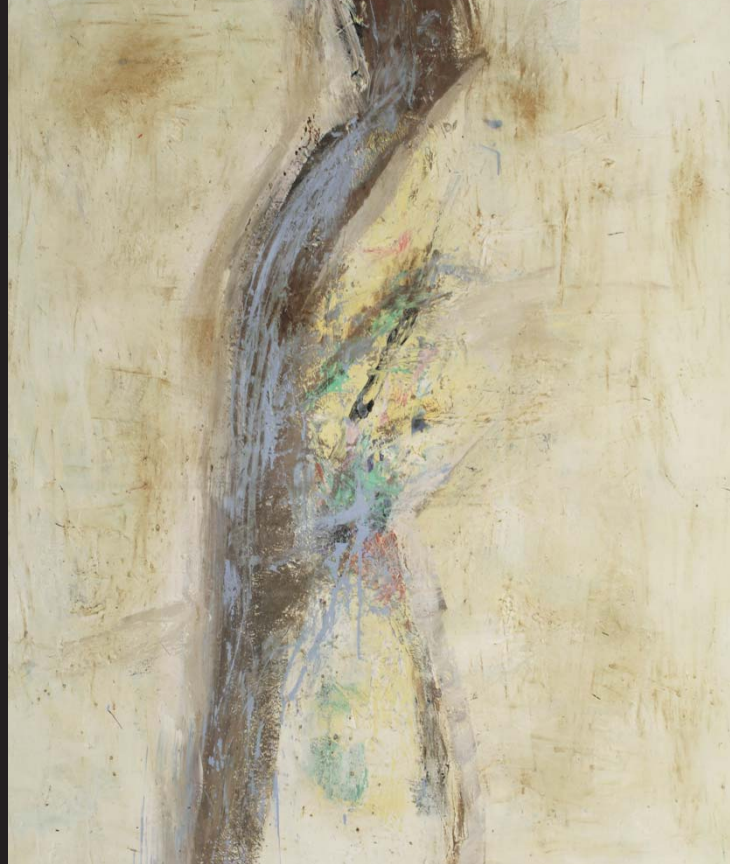
Art Galerie Richter
Kurfürstendamm 188
10707 Berlin
Telefon 030 - 883 60 66
Mobil 0172 - 322 66 00
E-Mail: info@artgalerierichter.de





Die **Farbradierungen** bilden ein besonderes Kapitel im künstlerischen Leben der Malerin Elfriede Otto. Geheimnisvoll und unwirklich entwickelt sich vor dem Auge des Betrachters eine phantasievolle Welt. Eine samtige schimmernde Tiefe von zugleich aquarellhafter Transparenz kennzeichnet die Farbradierungen der Künstlerin, die wie losgelöst von Raum und Zeit nachhaltig wie ein Traum ihre Wirkung entfalten.





Die **Farbradierungen** bilden ein besonderes Kapitel im künstlerischen Leben der Malerin Elfriede Otto. Geheimnisvoll und unwirklich entwickelt sich vor dem Auge des Betrachters eine phantasievolle Welt. Eine samtige schimmernde Tiefe von zugleich aquarellhafter Transparenz kennzeichnet die Farbradierungen der Künstlerin, die wie losgelöst von Raum und Zeit nachhaltig wie ein Traum ihre Wirkung entfalten.

